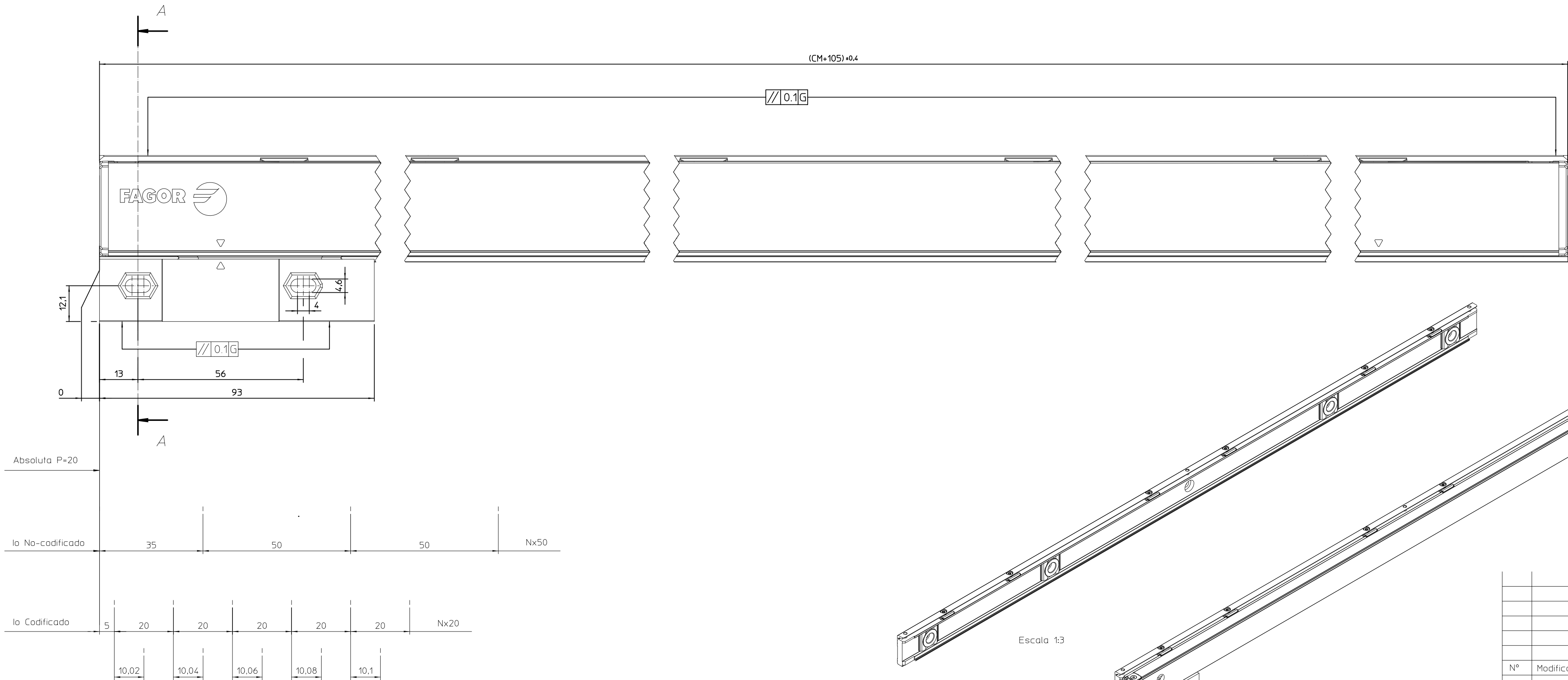
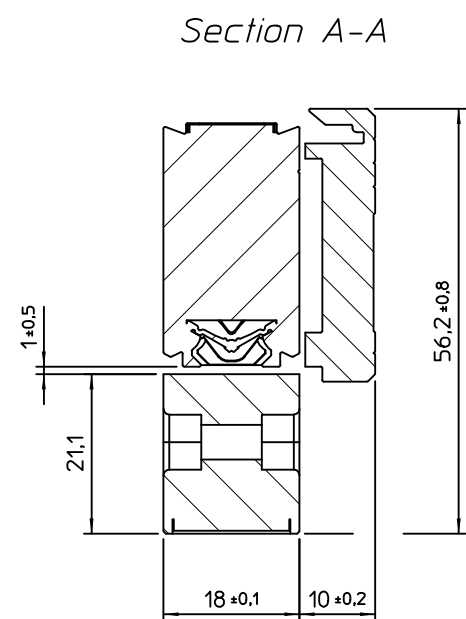
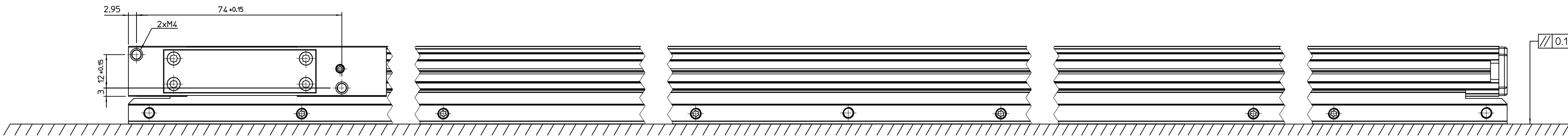


T= Agujeros M5 para conectar a tierra.
S= Puntos de amarre para la regla en el soporte.



CM= 720mm

CM= Curso de medición
G= Guía de la máquina
P= Posición absoluta

							Escala: 1:1
							Resto Tolerancias s/norma ISO 2768-mK
							< 5 ± 50 -100 ±
							5 - 25 ± > 100 ±
							25 -50 ± α° ±
Nº	Modificado			Propu.	Vº Bº	Fecha	Entre ejes ±
	SV2-720mm / Cabeza ranurada			1	Acabado		
Nº	Designación		Cont.	Material	Tratamiento		
Plano Nº	—	El		Fagor Automation			
		Dibujado	Sormen	S. Coop.			
Sustituye a:		Comprobada		20500 Mondragón			

